

دستورالعمل مصرف :

استفاده همزمان ابر روان کننده ۳۰۱ با سایر مواد افزودنی تولیدی شرکت سپیدار سازه پاسارگاد بلامانع می باشد. نکته حائز اهمیت در این مورد استفاده مجزای محصولات به مخلوط بتن است، لذا از ترکیب افزودنی ها با یکدیگر پیش از اضافه نمودن به بتن خودداری فرمایید. لازم به ذکر است در این مورد حتماً با متخصصین شرکت سپیدار سازه پاسارگاد تماس حاصل نمایید.

SP-W301 سازگار با تمامی سیمان ها و افزودنی های حباب دار استاندارد است.

مقدار مصرف :

میزان مصرف بهینه SP-W301 بسیار وابسته به شرایط کارگاهی و موقعیت اقلیمی پروژه است. مصرف معمول این محصول در بازه ۰/۴ الی ۱ درصد وزن سیمان مصرفی می باشد.

روش مصرف :

این محصول را مستقیماً به تراک حامل بتن آماده اضافه نمایید. عمل اختلاط با سرعت بالا و حداقل به مدت ۴ دقیقه انجام گیرد تا ماده افزودنی کاملاً با بتن ترکیب شود.

استاندارد :

این محصول با استانداردهای زیر مطابقت دارد:

- ASTM C1017 M / ASTM C494M - TYPE F
- ۲۹۳۰ ایران

شرایط نگهداری:

به دور از تابش نور خورشید و در دمای ۵ تا ۳۰ درجه سانتیگراد

مدت نگهداری :

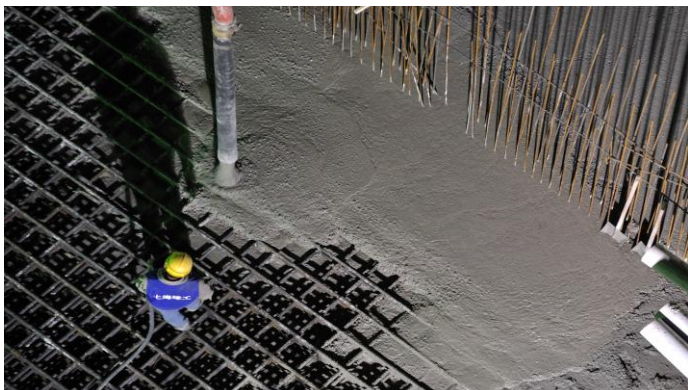
یک سال در بسته بندی اولیه

نوع بسته بندی:

گالن ۲۰ کیلوگرمی - بشکه ۲۲۰ کیلوگرمی

نکات ایمنی :

استفاده از عینک، دستکش و لباس کار در زمان اجرا توصیه می گردد. در صورت تماس با پوست، چشم و یا دهان، بلافاصله با آب فراوان شستشو داده و در صورت لزوم به پزشک مراجعه شود.



ابروان کننده پلی کربوکسیلات SP-W301

افزودنی ابر روان کننده و فوق کاهنده آب بر پایه پلی کربوکسیلات

شرح محصول:

SP-W301 یک ابر روان ساز تخصصی می باشد که برای ساخت بتن با روانی بالا و کاهش حداقل ۳۰ درصد نسبت آب به سیمان تولید می گردد. ابر روان کننده ۳۰۱ برای حفظ قابلیت کارایی بتن جهت مصرف در بتن آماده، کارخانه های بتن و ساخت کلیه ی بتن هایی که نیازمند کسب مقاومت های بالا و روانی مناسب هستند، پیشنهاد می گردد.

خواص و اثرات :

- کاهش نسبت آب به سیمان تا حدود ۳۰ درصد
- عدم آب انداختگی و جداسدگی مصالح حتی در اسلامپ های بالا
- جلوگیری از حمله ی یون های مخرب سولفات و کلر به بتن
- جلوگیری از حبس شدن هوا در بتن
- کاهش چشمگیر میزان نفوذپذیری
- افزایش مقاومت فشاری در سنین اولیه و دراز مدت
- قابلیت استفاده همزمان با فیلرها و پزولانها نظیر خاکستر بادی و میکروسیلیس، متاکائولن، سرباره کوره آهنگری و ...

موارد کاربرد :

- بتن ریزی در سازه های با آرماتور بالا و متراکم
- بتن ریزی های طولانی همراه با حفظ یکپارچگی مقاطع هم جوار
- صنایع بتن آماده با فواصل حمل طولانی
- ساخت بتن نفوذناپذیر
- ساخت بتن های پر مقاومت
- ساخت بتن EXPOSE
- ساخت بتن های پیش ساخته همچون سگمنتها، لاینینگها و ...
- ساخت بتن های حجیم سدها، فرودگاه ها، تونل ها و ...
- ساخت کف سازی های بتنی و روسازی جاده
- مناسب برای بتن های در معرض کاویتاسیون

مشخصات فیزیکی و شیمیایی

حالت فیزیکی	مایع
رنگ	قهوه ای
وزن مخصوص gr/cm^3	1.05 ± 0.05
یون کلر	ندارد
PH	5.5 ± 1

محصولات هم گروه:

محصولات SP-WR301-1 و SP-WR301-2 محصولات هم پایه و هم خانواده این محصول هستند که با توجه به شرایط کارگاهی و اقتصادی توصیه می گردند.